

Berufeliste

Interessensbereiche gemäß Schulbuch „So geht's weiter“

- Garten- und Grünflächengestaltung - Landschaftsgärtnerei
- Lebensmitteltechnik
- Brau- und Getränketechnik
- Milchtechnologie
- Fleischverarbeiter/in
- Fleischverkäufer/in
- Bäcker/in
- Koch/Köchin
- Gastronomiefachmann/-frau
- Keramiker/in
- Orgelbauer/in
- Florist/in
- Fußpfleger/in
- Kosmetiker/in
- Friseur/in und Perückenmacher/in (Stylist/in)
- Maurer/in
- Zimmerer/in
- Zimmereitechniker/in
- Tischler
- Tischlereitechnik - Produktion
- Tischlereitechnik - Planung
- Dachdecker/in
- Spengler/in
- Glasbautechniker/in
- Stuckateur/in und Trockenausbauer/in
- Installations- und Gebäudetechniker/in
- Maler/in und Beschichtungstechniker/in
- Tapezierer/in und Dekorateur/in
- Hafner/in
- Ofenbauer/in und Verlegetechniker/in
- Platten- und Fliesenleger/in
- Reinigungstechniker/in
- Schädlingsbekämpfer/in
- Karosseriebautechniker/in
- Lackiertechniker/in
- Rauchfangkehrer/in
- Elektro- und Gebäudetechnik
- Energietechnik
- Anlagen- und Betriebstechnik
- Automatisierungs- und Prozessleittechnik
- Mechatronik
- Maschinenbautechnik
- Fahrzeugbautechnik
- Metallbau- und Blechtechnik

- Stahlbautechnik
 - Werkzeugbautechnik
 - Schweißtechnik
 - Zerspanungstechnik
 - Elektronik
 - Metallbearbeitung
 - Oberflächentechnik
 - Prozesstechnik
 - Werkstofftechnik
 - Textiltechnologie
 - Kunststoffformgebung
 - Seilbahntechniker/in
 - Kraftfahrzeugtechniker/in
 - Informationstechnologie - Technik
 - Informationstechnologie - Informatik
 - Konstrukteur/in
 - (Bau-)Technische/r Zeichner/in
 - Labortechnik
 - Textilchemie
 - Kunststofftechnik
 - Einzelhandelskaufmann/-frau
 - Großhandelskaufmann/-frau
 - E-Commerce-Kaufmann/-frau (neuer Lehrberuf ist noch nicht beschlossen)
 - Drogist/in
 - Bürokaufmann/-frau
 - Betriebslogistikkaufmann/-frau
 - Speditionskaufmann/-frau
 - Berufskraftfahrer/in
 - Hotelfachmann/-frau
 - Hotel- und Gastgewerbeassistent/-in
 - Restaurantfachmann/-frau
 - Systemgastronom/-in
- SCHULEN**
- Kunstschule Liechtenstein
 - Werkraumschule
 - Technische Schulen (HTL)
 - Tourismusschulen (HLT)
 - kaufmännische Schulen (HAK/HAS)
 - humanberufliche Schulen (HLW)
 - allgemeinbildende Schulen
 - Elementarpädagogik (BAfEP)
 - „GASCHT (Küche und Kulinarik)
 - Gastgeberschule für Tourismusberufe

i interessier mich für

i nteressen-Checker

Ich überlege mir in einem ersten Schritt, welche der folgenden Tätigkeiten mich interessieren:		Könnte mich interessieren	ich weiß nicht	Interessiert mich weniger
	Im Freien sein, mit Pflanzen arbeiten			
	Mit Nahrung- und Genussmitteln arbeiten			
	Gestalten, verschönern, dekorieren, Einfälle verwirklichen			
	Handwerklich und körperlich arbeiten, bauen, montieren			
	Mit Maschinen, Computern, Metallen und Elektronik zu tun haben			
	Planen, berechnen, konstruieren, untersuchen			
	Einkaufen, verkaufen, verwalten, organisieren, rechnen			
	Umgang mit Sprache und Kultur			
	Mit Menschen zu tun haben, beraten			

Ich wähle jetzt meine „Top 2“ Bereiche aus und notiere sie hier:

BIFO hat diese Unterlage für die Vorbereitung auf die Ausbildungsmesse „i“ erstellt.



das frag **i** nach



wähl 3 Ausbildungswege aus,
über die ich mich auf der **i** genauer
informieren möchte:

Diese Ausbildungswege schaue ich mir an:

Ich vergleiche die Symbole meiner „Top 2“ mit der Berufs- und Schulliste (siehe Rückseite). Hier finde ich die Symbole wieder mit dazu passenden Ausbildungswegen.

Ich stelle den Expertinnen und Experten auf der **i folgende Fragen:**

Beispiele für Fragen:

Wie sieht ein typischer Arbeitstag in diesem Beruf aus?

Was sind die wichtigsten Tätigkeiten in diesem Beruf?

Welche Fähigkeiten sollten für den Beruf mitgebracht werden?

Wie ist die Ausbildung?

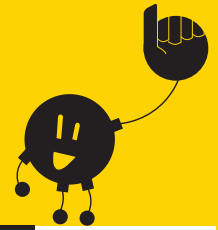
Welches sind verwandte Berufe?

Ist es möglich in dem Beruf zu schnuppern?

Was gefällt Ihnen an diesem Beruf besonders?



find, was zu
mir passt!
Hand drauf.



Hier notiere ich die Antworten, die ich auf der **i bekommen habe:**

Ausbildungsweg 1

Ausbildungsweg 2

Ausbildungsweg 3

das notier **i** mir